

# OBSERVATOIRE DEPARTEMENTAL DE LA SECURITE ROUTIERE DE LA GUADELOUPE

## Bilan du mois d'Octobre 2021



SÉCURITÉ  
ROUTIÈRE

*Avertissement : Les résultats présentés reposent sur un système de remontées rapides. Il s'agit de données provisoires.*

Bilan mensuel	Accidents	Tués	Blessés	dont hospitalisés
<b>OCT 2021</b>	45	7	52	22
<b>OCT 2020</b>	31	4	39	15
<b>Différence</b>	14	3	13	7
<b>Evolution</b>	+45,2%	+75,0%	+33,3%	+46,7%
du 1er Janv. Au 31 Octobre				
<b>2021 (provisoire)</b>	388	<b>51</b>	466	192
<b>2020</b>	302	43	371	152
<b>Différence</b>	86	8	95	40
<b>Evolution</b>	+28,5%	+18,6%	+25,6%	+26,3%
<b>Comparaison sur 12 mois en année glissante</b>				
	Accidents	Tués	Blessés	dont hospitalisés
<b>Nov. 2020 à Oct. 2021</b>	461	59	569	232
<b>Nov. 2019 à Oct. 2020</b>	391	54	479	185
<b>Différence</b>	70	5	90	47
<b>Evolution</b>	+17,9%	+9,3%	+18,8%	+25,4%

Classement par catégories d'usagers impliqués (tués)						
Âge moyen	46 ans	30 ans	29 ans	54 ans	48 ans	41 ans
	VL	Usagers vulnérables				Total
		Motocyclettes	Cyclomoteurs	Vélo	Piétons	
Janvier	4	1	1	1	0	7
Février	1	0	0	1	1	3
Mars	1	2	2	0	1	6
Avril	1	0	1	0	2	4
Mai	0	1	1	0	0	2
Juin	2	0	2	2	0	6
Juillet	3	0	0	0	0	3
Août	1	1	0	1	5	8
Septembre	0	4	1	0	0	5
Octobre	5	0	1	0	1	7
<b>Total</b>	<b>18</b>	<b>9</b>	<b>9</b>	<b>5</b>	<b>10</b>	<b>51</b>
	35 %	18 %	18 %	10 %	20 %	

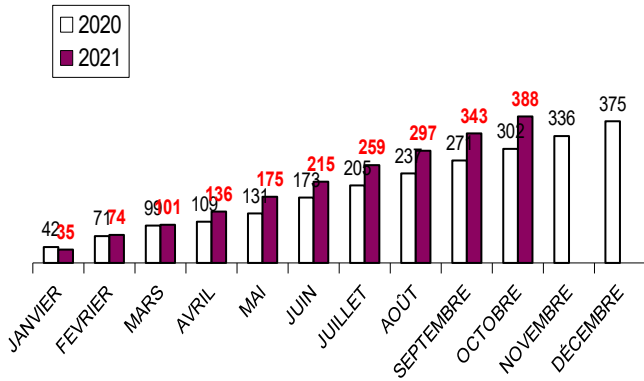
En Octobre 2021, on enregistre 45 accidents corporels, 7 tués dont 2 usagers vulnérables (1 cyclo et 1 piéton) et 52 blessés (dont 22 hospitalisés) sur les routes de Guadeloupe. Cinq personnes en VL dont 3 passagers sont mortes.

Tous les indicateurs sont en hausse : le nombre de tués augmente de 75 % par rapport à septembre 2020.

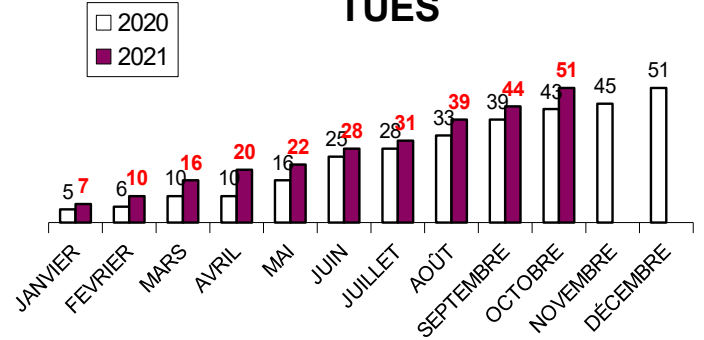
**En cumulé**, les indicateurs sont également en augmentation. En effet, le nombre d'accidents corporels a augmenté de 28,5 %, le nombre de tués de 18,6 %, passant de 43 à 51 au 31/10/2021 et le nombre de blessés passe de 371 à 466, soit une hausse de 25,6%. Enfin, le nombre d'usagers hospitalisés connaît également une augmentation (+26,3 %) par rapport à la même période en 2020.

S'agissant des 12 mois en année glissante, le nombre d'accidents corporels connaît une hausse de 17,9 % passant de 391 à 461. Cependant, on observe une légère hausse du nombre de tués (+ 9,3 %) par rapport à la période précédente. S'agissant du nombre de personnes hospitalisées, la hausse est de 18,8 %.

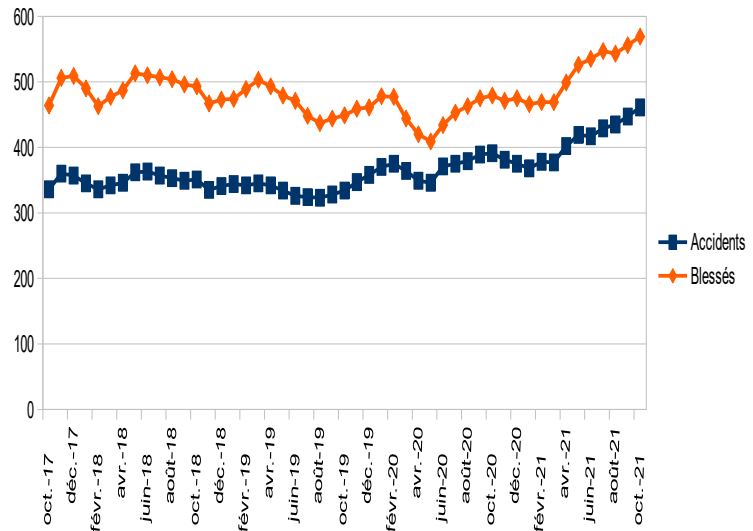
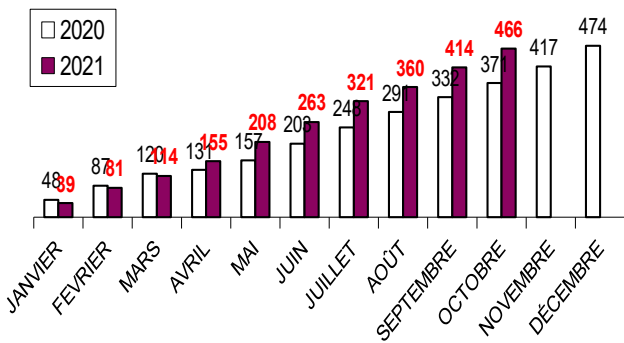
### ACCIDENTS



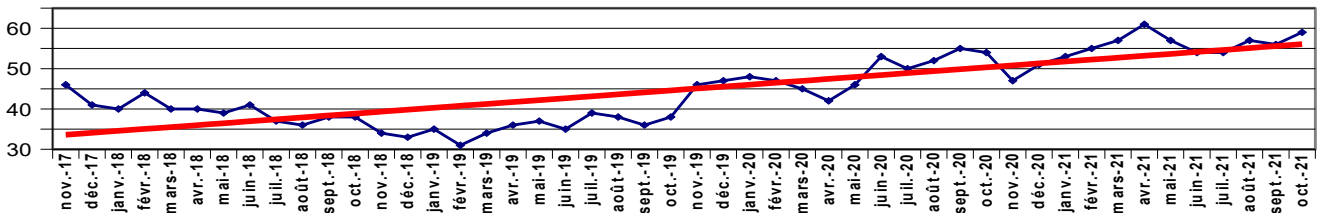
### TUES



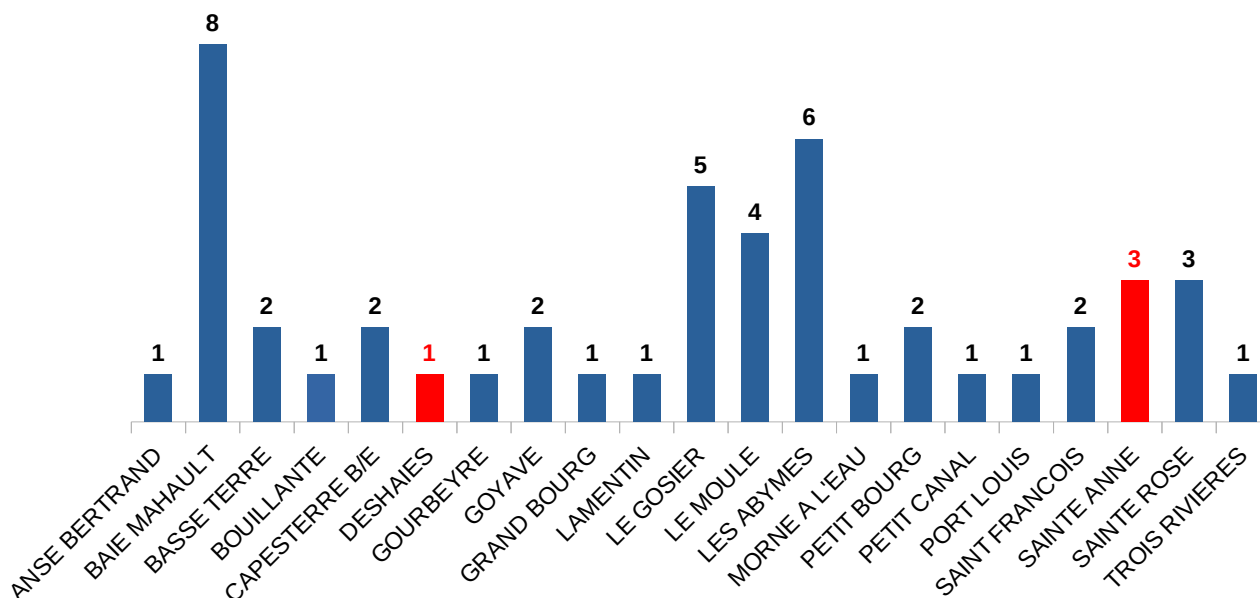
### BLESSES



### Evolution sur 12 mois glissants du nombre de tués



## Répartition des 49 accidents mortels par commune au 31 Octobre 2021



\*en rouge = 1 acc avec 2 tués

Parmi ces **51 tués**, on dénombre 18 en VL, 9 en moto, 9 en cyclo, 5 en vélo et 10 piétons.  
**Les usagers vulnérables représentent 65 % des tués.**

Direction de l'Environnement de l'Aménagement et du Logement (DEAL)  
Cellule Départementale de la Sécurité Routière  
Observatoire  
Zone d'activités de Dothémare II  
Bâtiment F "Kann'Opé" - 97139 Les Abymes  
Tél. : 05 90 60 40 56  
[www.guadeloupe.developpement-durable.gouv.fr](http://www.guadeloupe.developpement-durable.gouv.fr)